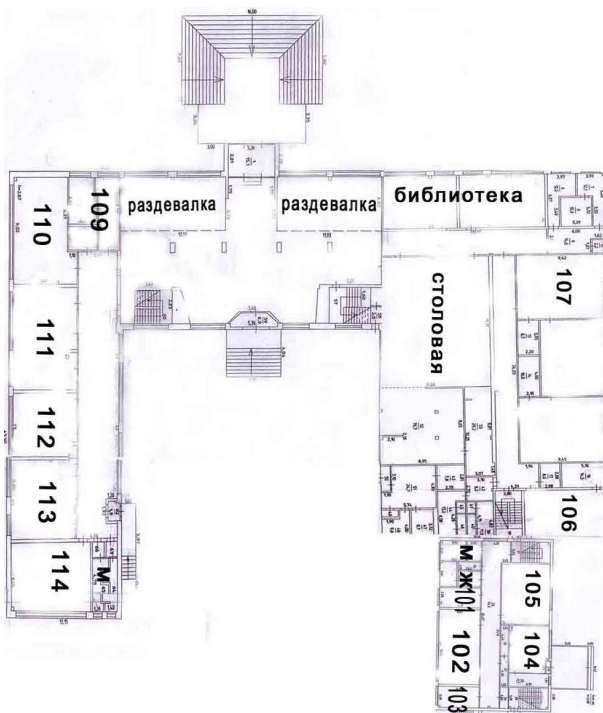


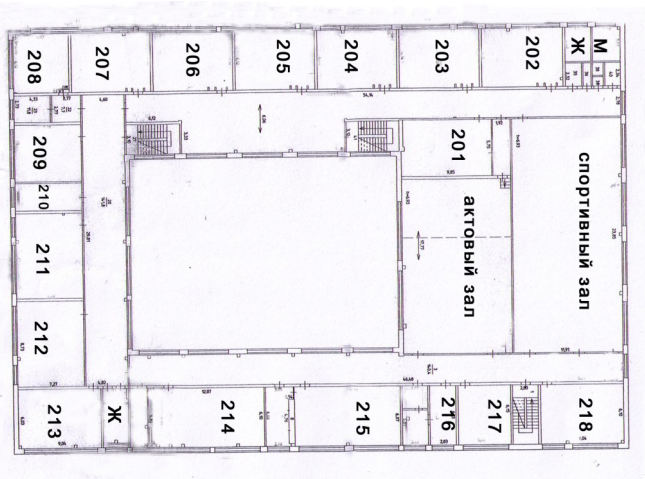
Уважаемые гости!

Ориентироваться в нашей школе Вам поможет этот план

1 этаж



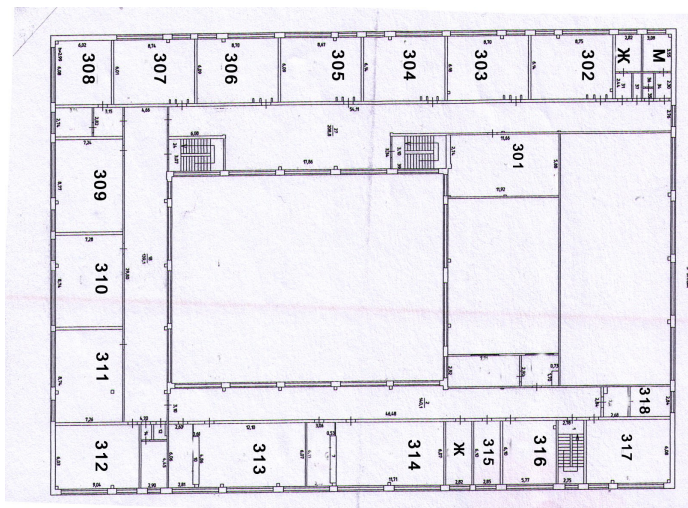
2 этаж



Уважаемые гости!

Ориентироваться в нашей школе Вам поможет этот план

3 этаж



Если у Вас возникли вопросы или трудности, Вы можете обратиться к

- дежурным педагогам (на каждом этаже школы)
- организаторам по тел. 8-908-258-84-00, 8-912-586-59-31

Благодарим всех коллег за сотрудничество!

Муниципальное бюджетное учреждение
дополнительного профессионального
образования
«Информационно-методический центр»



Муниципальная метаяпредметная олимпиада

для учащихся 6-10 классов

Дата: 27 марта 2018 года

Время: 9.00–15.00

Место: МБОУ «Добрянская СОШ № 5»

**Программа проведения
Муниципальной
метапредметной олимпиады**

9.00 - 9.30 – Регистрация участников олимпиады

9.30 - 9.50 – Открытие муниципальной метапредметной олимпиады (Актовый зал, 2 этаж)

10.00 – Конкурсные испытания по номинациям:

Смысловое чтение

(6-8 кл.— каб. 311, 9-10 кл.— каб.312)

Моделирование

(6-8 кл.— нач. шк. 2 этаж, 9-10 кл.— нач. шк. 3 этаж)

Учебное сотрудничество

(6-8 кл.— каб. 310, 9-10 кл.— каб.309)

Публичное выступление

(6-8 кл.— каб. 315, 9-10 кл.— каб.317)

Аргументация в дискуссии

(6-8 кл.— каб. 314, 9-10 кл.— каб.313)

Продолжительность олимпиадных испытаний зависит от процедуры каждой номинации

12.00 -13.00 – Обед (Столовая школы, 1 этаж)

13.00 -14.00 – Работа экспертных комиссий (в зависимости от номинации)

13.00 -14.00 – Мастер-классы для участников олимпиады, закончивших выполнение конкурсных испытаний

14.00 – Закрытие Муниципальной метапредметной олимпиады. Награждение призеров и победителей (Актовый зал, 2 этаж)

**Мастер-классы
для участников олимпиады**

Необходимо выбрать интересующий Вас мастер-класс и записаться на посещение самостоятельно.

№	Название мастер-класса	Каб.
1	Моделирование из бумаги «Праздничная гирлянда» (10-12 чел)	107
2	«Моделирование из воздушных шаров» (10-12 чел.)	213
3	Спектакль на английском? Легко! (10-12 чел)	218
4	«Театр? Театр! (10-15 чел)	Актовый зал
5	Моделирование процессов «Выращивание кристаллов» (10-12 чел)	214
6	Моделирование «Дорогие» розы» (10-15 чел)	113
7	Карта здоровья (12 чел)	215
8	Электрическая цепь – это свет, звук, цвет (10 чел)	211
9	Я – исследователь! (10-12)	212

Отличного настроения!

Информация для экспертов

10.00 – Конкурсные испытания по номинациям:

Смысловое чтение

(6-8 кл.— каб. 311, 9-10 кл.— каб.312)

Моделирование

(6-8 кл.— нач. шк. 2 этаж, 9-10 кл.— нач. шк. 3 этаж)

Учебное сотрудничество

(6-8 кл.— каб. 310, 9-10 кл.— каб.309)

Публичное выступление

(6-8 кл.— каб. 315, 9-10 кл.— каб.317)

Аргументация в дискуссии

(6-8 кл.— каб. 314, 9-10 кл.— каб.313)

Продолжительность олимпиадных испытаний зависит от процедуры каждой номинации

12.00-13.00 – Обед (Столовая школы, 1 этаж)

13.00-14.00 – Работа экспертных комиссий

14.00 – Закрытие Межмуниципальной метапредметной олимпиады. Награждение призеров и победителей (Актовый зал, 2 этаж)

Приятной работы!

